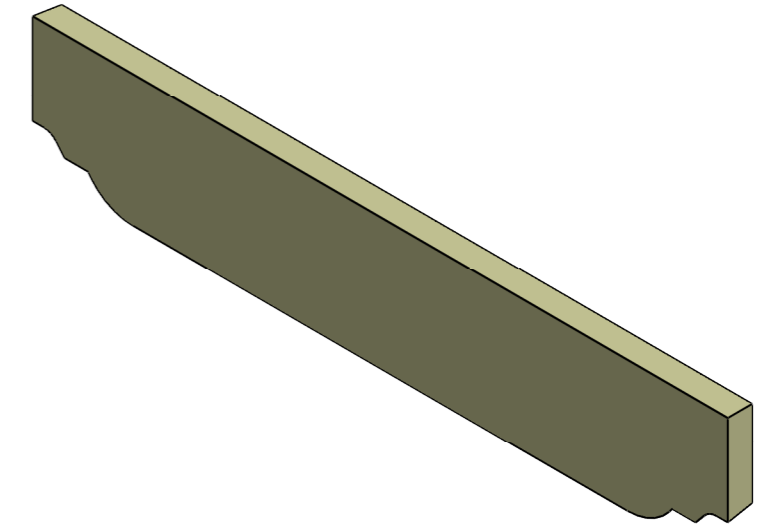
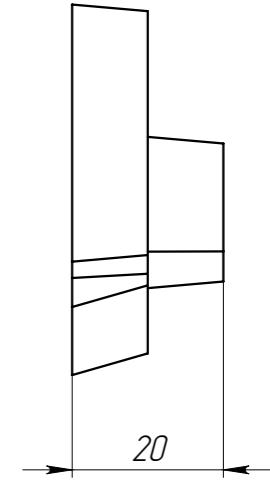


ЗЛВ-20.26.06-П-П СБ

Перв. примен.

Справ. №



1. Допустимое отклонение фактической массы от номинальной может составлять до 8%;
2. Объем полимербетона - 0.00015 м.куб

Подп. и дата

Изм. № дудл.

Взам инв.

Подп. и дата

Изм. № подл.

					Арт. 6751-10.2		
					<b>ЗЛВ-20.26.06-П-П СБ</b>		
					<b>Заглушка</b>		
Изм	Лист	№ документа	Подп.	Дата	Лит.	Масса	Масштаб
Разраб.		Бехтер В.		11.06.2020		0.29207	1:1
Пров.		Сметанин А.					
Т. контр					Лист 1	Листов 1	
Н. контр					Полимербетон СТО 725664 11-1.01-2010		
Утв.					