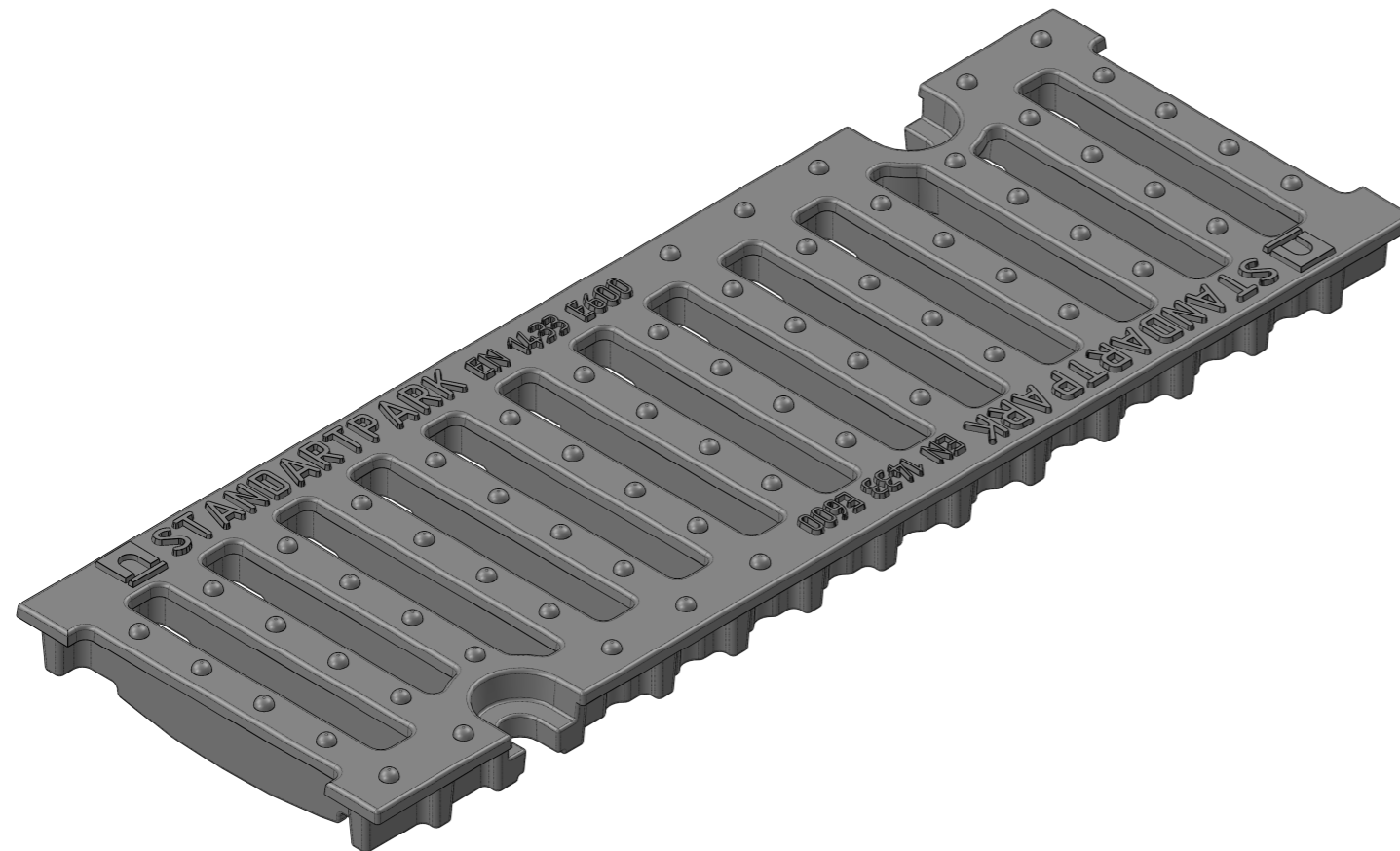
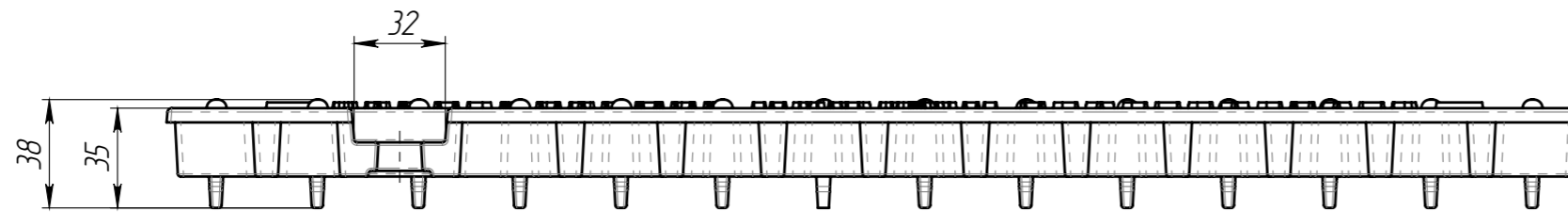
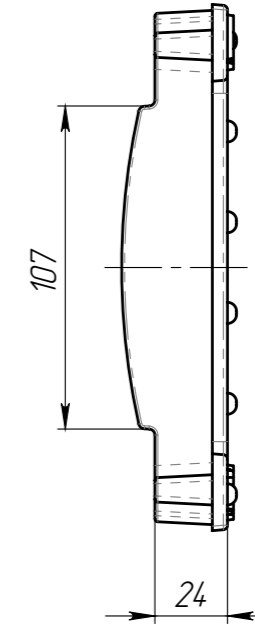
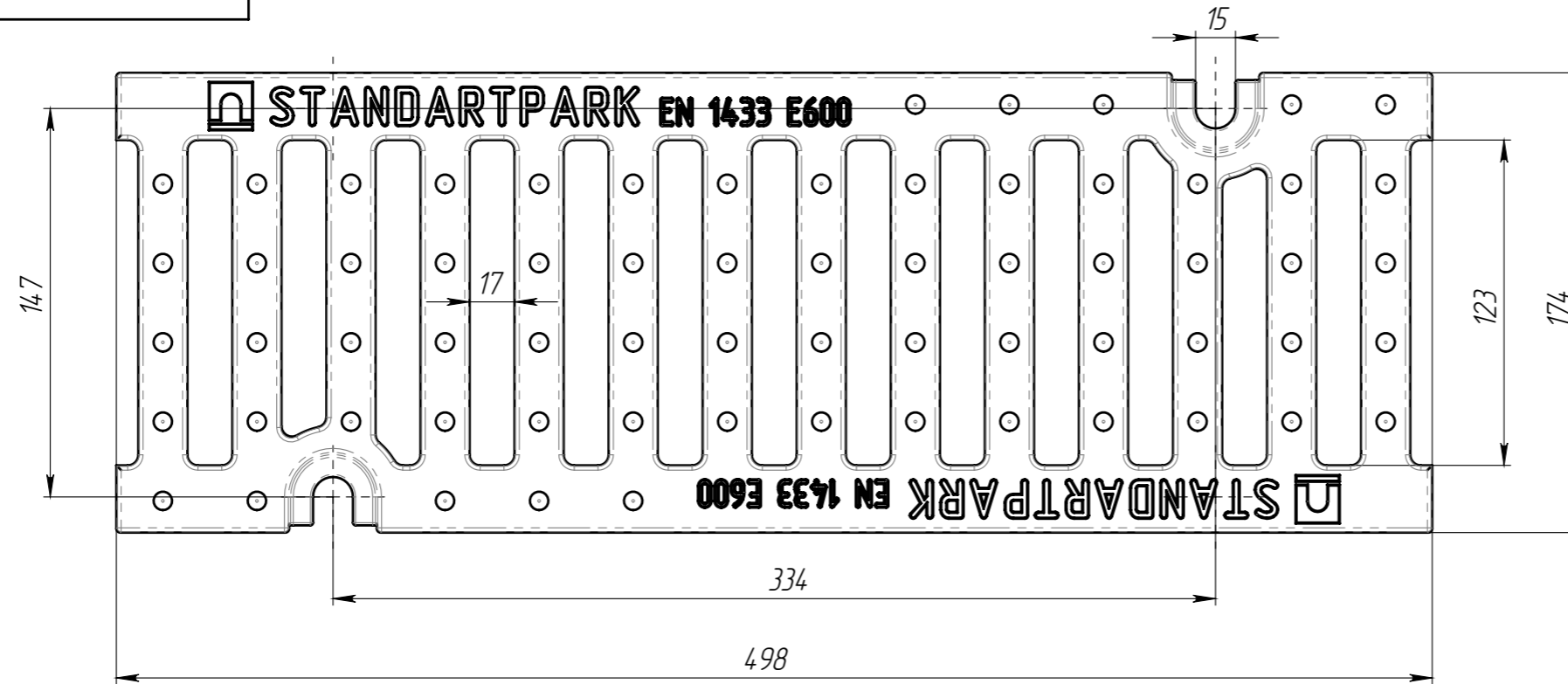


PB-11.17.50-B4-Щ5-ЛВ



1. Площадь водозаборных щелей 285 см²
2. Согласно ГОСТ 26645-85 для отливки от 4 до 10 кг 9 класса точности отклонение фактической массы от номинальной может составлять до 10%

					PB-11.17.50-B4-Щ5-ЛВ			Арт.	21305
Изм	Лист	№ документа	Подп.	Дата	Решетка водоприемная	Лит.	Масса	Масштаб	
				25.02.14			5.50	1:2.5	
Разраб.	Савула Д.А.					Лист	Листов 1		
Пров.	Сметанников Д.П.								
Т. контр									
Н. контр									
Утв.	Седова Е.А.				B4 50 ГОСТ 7293-85				



Перв. примен.

Справ. №

Подп. и дата

Инд. № дудл.

Взам инв.

Подп. и дата

Инд. № подл.