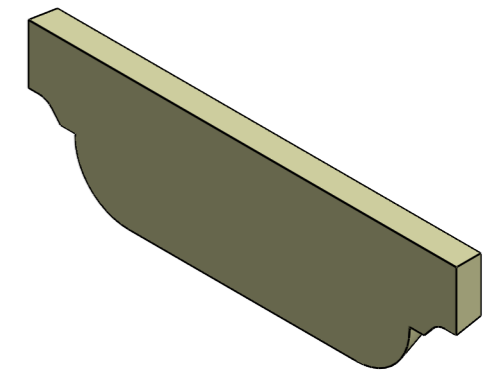
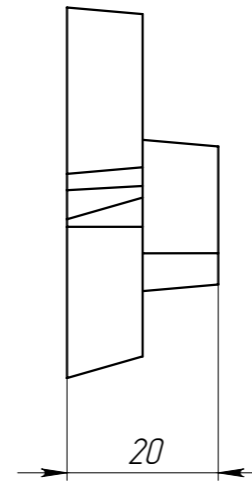
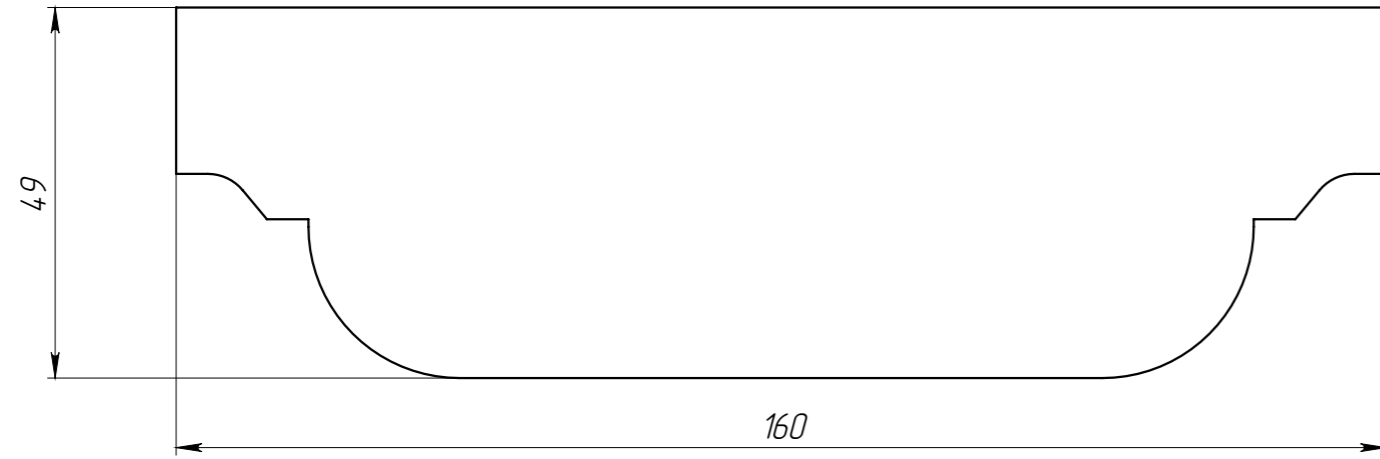


ЗЛВ-10.16.06-П-П СБ

Перв. примен.

Справ. №



1. Допустимое отклонение фактической массы от номинальной может составлять до 8%;
2. Объем полимербетона - 0.00008 м.куб

Подп. и дата

Изм. № дудл.

Взам инв.

Подп. и дата

Изм. № подл.

Арт. 6701-10.2

ЗЛВ-10.16.06-П-П СБ

Изм	Лист	№ документа	Подп.	Дата	Заглушка	Лит.	Масса	Масштаб
								0.15526
Разраб.		Бехтер В.		11.06.2020				
Пров.		Сметанин А.						
Т. контр						Лист 1	Листов 1	
Н. контр					Полимербетон СТО 725664 11-101-2010			
Утв.								

